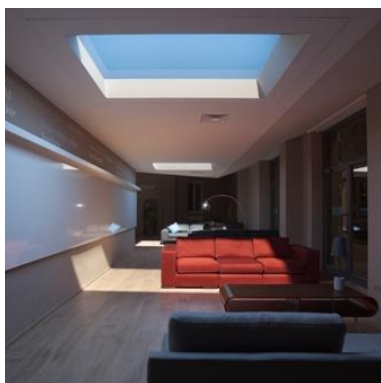


2017年11月27日
ラフォーレエンジニアリング株式会社

**太陽と青空を再現する最新の照明システム「CoeLux®」
イタリア・コールクス社製品の輸入販売開始のお知らせ**
～ 施設向けから一般住宅まで各種デザインをラインアップ ～

森ビルグループで太陽光採光システムの研究開発、製造、販売を手掛けるラフォーレエンジニアリング株式会社は、日本輸入販売代理店として、2017年12月1日(金)より、イタリアで生まれた最新の太陽光再現照明システム「CoeLux®」(コールクス®)の販売を開始いたします。

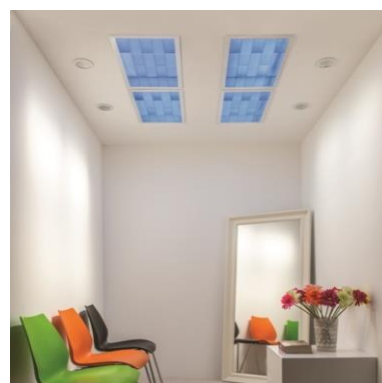
「CoeLux®」はイタリア・ミラノにあるインスブリア大学の研究チームが開発し、ベンチャー企業のコールクス社(CoeLux S.r.l.)によって製品化された、太陽と青空を忠実に再現する最新の照明システムです。既にヨーロッパでは2015年の販売開始以降大きく話題を集め、照明デザイン分野の賞を数多く受賞しています。



ハイエンド・シリーズ 45HC



45SQUARE



ST・シリーズ

「CoeLux®」の特徴

「CoeLux®」の最大の特徴は、人間の脳をだませるほどの完成度の高い「太陽」と「青空」を人工で創りだせる点です。その光は実際に窓から太陽光が差し込んでいるようであり、その空は晴天の青空を見上げているかのように感じます。LED と特殊なナノマテリアルを使用し、自然界で発生している「レイリー散乱」^(※1)を人工的に再現する仕組みで、窓のない部屋や地下エリアなどでも、外界の雰囲気を感じることができ、閉塞感による心理的ストレスを軽減する効果が期待できます。また、現在、照明業界で新しい概念として広まりつつある「ヒューマンセントリックライティング(HCL)」^(※2)においても、その効果が見込まれます。

(※1)レイリー散乱・・・

大気層で発生している自然現象で、大気中にある光の波長より小さな粒子の散乱。短波長の光(青い光)ほど多く散乱させるために空が青く見える。

(※2)ヒューマンセントリックライティング・・・

欧州や米国で広がる照明の概念の一つ。照明効果や演出により快適性の追求や生活リズムの改善を目指す。

＜本件に関するお問合せ先＞
ラフォーレエンジニアリング株式会社 営業部
TEL : 03-6406-6720 FAX : 03-6406-6723



製品ラインアップ

<CoeLux®ハイエンド・シリーズ>

オフィスや店舗、公共施設向けの開口面積が大きいタイプ。下から見上げると抜けるような青空とその中に疑似太陽が見える製品です。開口面積や照射角度など異なる天窗型が3種類、側面窓型が1種類の計4種類のシリーズです。

国内参考価格:4,680,000 円～(設置工事は含まず)

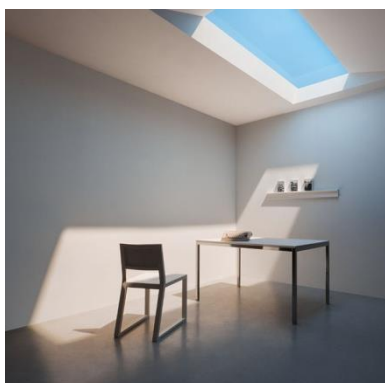
<CoeLux®ST・シリーズ>

開口面積が小さいタイプ。本体重量が11kgと軽量なため、一般住宅から公共施設まで様々な場所での空間演出が可能なシリーズです。デザインの異なる3種類のルーバーの選択が可能です。

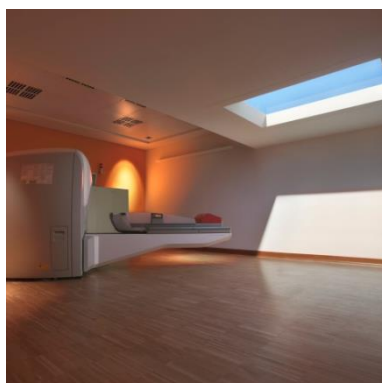
国内参考価格:504,000 円～(設置工事は含まず)

導入実績

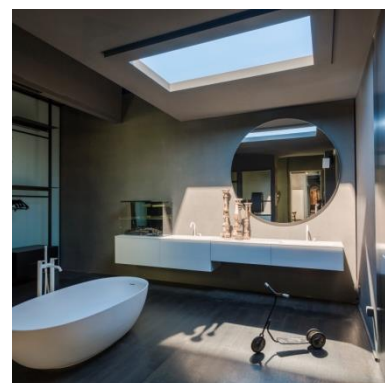
ヨーロッパと北米で2015年より販売し、ハイエンド・シリーズで約100施設、ST・シリーズで約50施設での導入実績があります。



オフィス



病院



住宅

会社概要

商号 : ラフォーレエンジニアリング株式会社(森ビルグループ)

事業内容 : 太陽光採光システムの研究開発、製造、販売

本社所在 : 〒106-0032 東京都港区六本木6丁目7番6号 六本木アネックス 7階

設立 : 平成3年12月

資本金 : 10,000万円

代表者 : 代表取締役社長 古畝 宏幸

株主 : 森礎株式会社、株式会社有沢製作所

URL : <http://www.himawari-net.co.jp/>